

浸漬型アルミ保持炉 (SH炉)

本炉は従来の輻射型電熱式保持炉の欠点を大幅に改良し、高強度一体成形バスと高断熱材の採用により省エネ・省スペース化を実現しました。

SH炉は下記の様なすぐれた特長をもっています。



すぐれた溶湯品質

溶湯内部より加熱する為、偏析・酸化物の発生がなく、より高い品質の溶湯が得られます。

オバケの発生皆無

保持室雰囲気温度は溶湯温度とほぼ同じです。オバケ発生の大いなる要因をシャットアウト

低エネルギーコスト

電力使用量は輻射型炉に比べ約20%減少。

長寿命化（ヒーターチューブ）

ニューファインセラミックチューブ採用により大幅UP。

すぐれた作業環境

炉体外面温度は外気温+20。残滓作業は暑さ、わずらわしさを追放。

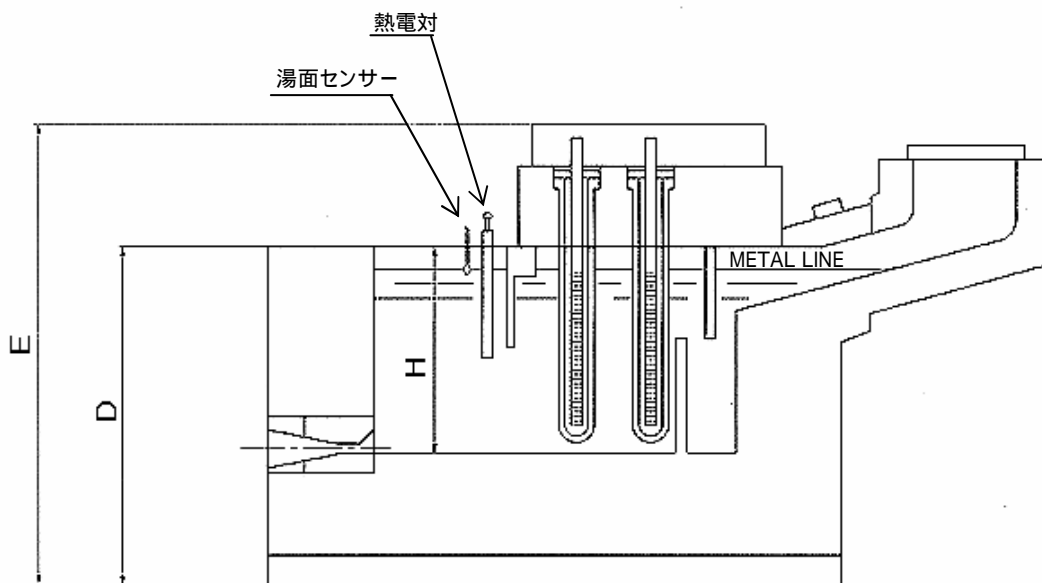
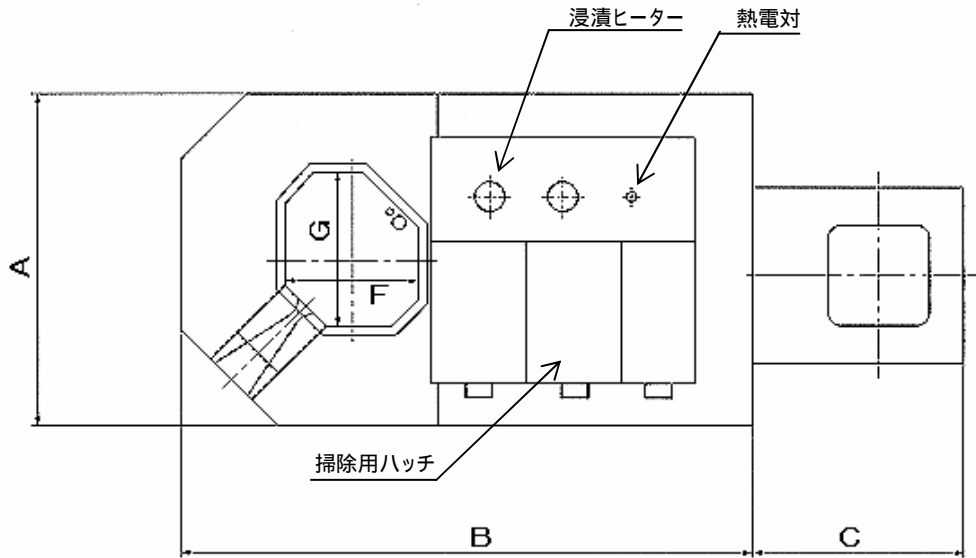
安全性

漏電・短絡保護回路。

SH炉仕様表

	SH-400	SH-500	SH-600	SH-800	SH-1000	SH-1500	SH-2000
保持容量 (kg)	400	500	600	800	1000	1500	2900
ヒーター容量 (KW × 本数)	5 × 2	9 × 2	9 × 2	9 × 2	9 × 2	9 × 3	9 × 3
操業時使用電力 (KW H)	3 ~ 4	3 ~ 4	5 ~ 8	5 ~ 8	5 ~ 8	10 ~ 12	12 ~ 15





状況により、寸法を変更する場合があります。

SH炉寸法表

	SH-400	SH-500	SH-600	SH-800	SH-1000	SH-1500	SH-2000
A	1050	1100	1150	1200	1250	1300	1500
B	1650	1700	1850	1950	2000	2450	2680
C	650	650	650	650	650	650	650
D	1100	1100	1100	1100	1100	1100	1100
E	1450	1500	1500	1500	1500	1500	1500
F	300	350	400	500	500	600	700
G	350	400	450	450	550	650	800
H	650	650	650	650	650	650	650

明日のアルミライフを創造する



株式会社 大紀アルミニウム工業所

本社・大阪営業部
東京支店
名古屋支店

〒550-0001 大阪市西区土佐堀1丁目4番8号(日栄ビル)
〒101-0042 東京都千代田区神田東松下町14番地(東信神田ビル)
〒446-0046 愛知県安城市赤松町広久手15番地

TEL.(06)6444-2731(代) FAX.(06)6444-2797
TEL.(03)3257-3828(代) FAX.(03)3257-3868
TEL.(0566)92-2231(代) FAX.(0566)92-3060