

# アルミ連続溶解保持炉

(SER炉)

【ルミメイト】

アルミダイキャスト及びアルミ鋳物メーカーに最適の溶解保持炉です。  
溶解室・保持室共、バーナー加熱のオーソドックスなシステムですが、ルミメイトは、下記の様なすぐれた特長をもっています。



## すぐれた溶湯品質

ルミナスフレームバーナー採用に伴い、ハードスポット形成、ガス吸引が少なく、また保持室へ酸化物が流入しない構造の為、高い品質の溶湯が得られます

## 低エネルギーコスト

特殊な炉体構造とルミナスフレームバーナー採用に伴い、溶解原単位：50万Kcal/トン

## 溶湯温度管理

温度設定に対して $\pm 3$ 以下

## 掃除のしやすさ

炉内掃除のしやすい死角の無い構造、また灰の取り出し易い構造で酸化物の付着未然防止

## 低騒音

低速燃焼により燃焼音は、炉体周辺で70ホーン以下

## 低メンテナンスコスト

プレハブ構造で、5年間以上の無補修実績

## 多種燃料に対応可能

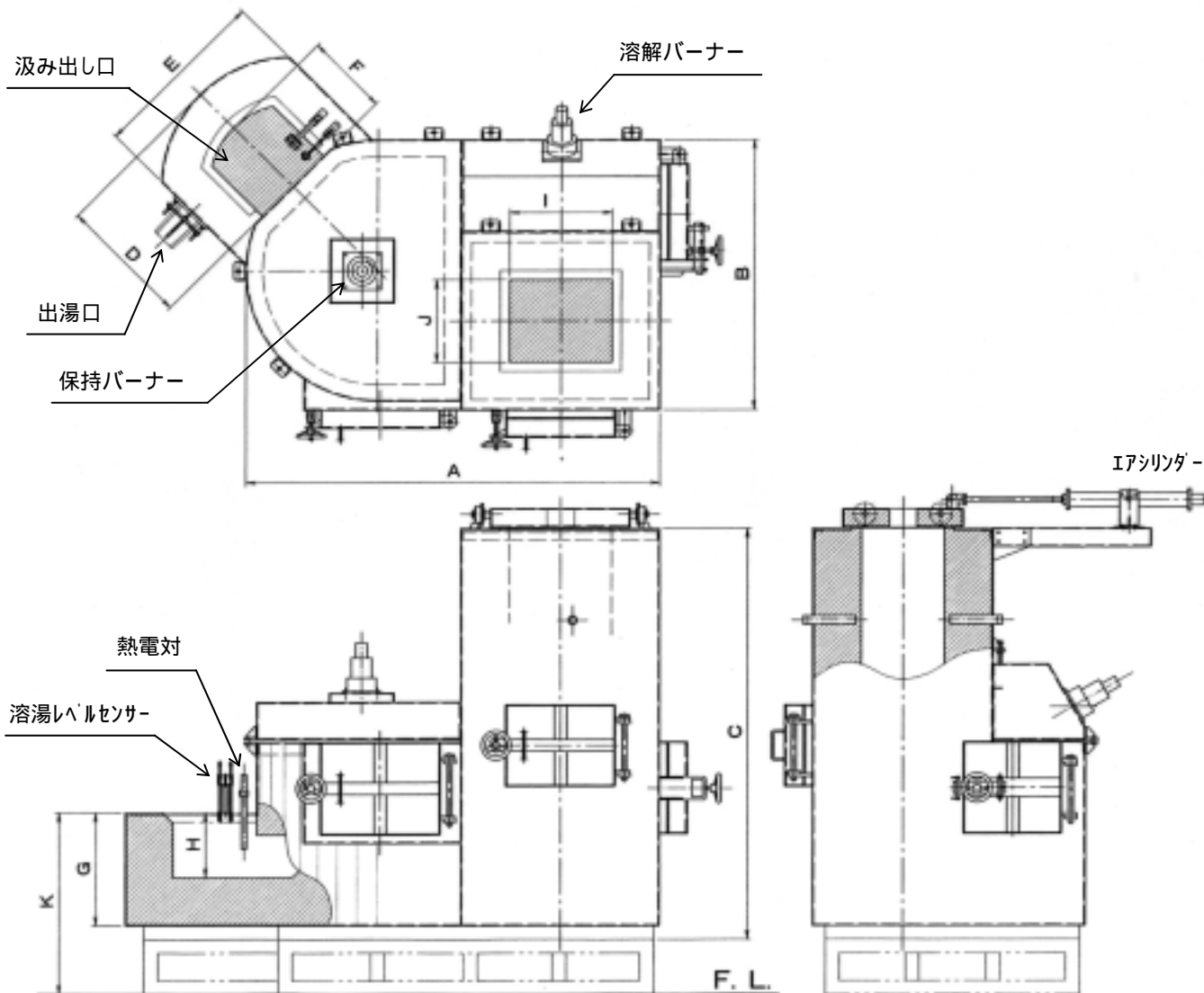
ガス：都市ガス、天然ガス、プロパン、ブタン等  
オイル：A重油、軽油、灯油等

## 材質の多様化に対応

マシーンにより製品成分が多品種の場合に有利

## SER (ルミメイト) 炉標準仕様表

	SER-100	SER-150	SER-200	SER-300
溶解速度 (kg/Hr)	100	150	200	300
保持容量 (kg)	500	600	700	1,050
溶解バーナー容量 (kcal/Hr)	80,000	80,000	120,000	150,000
保持バーナー容量 (Kcal/Hr)	80,000	80,000	80,000	120,000



状況により、寸法を変更する場合があります。  
 汲み出し口位置はA～Jの10-TYPEがあります。  
 K寸法は、マシンに合わせて高さ設定いたします。

## SER (ルミメイト) 炉寸法表

	SER-100	SER-150	SER-200	SER-300
A	2,030	2,130	2,218	2,630
B	1,370	1,470	1,470	1,630
C	1,950	2,150	2,150	2,100
D	650	700	700	750
E	400	450	450	550
F	400	450	450	500
G	610	610	610	690
H	350	350	350	430
I	450	500	550	600
J	400	450	450	450

明日のアルミライフを創造する



株式会社 大紀アルミニウム工業所

本社・大阪営業部  
 東京支店  
 名古屋支店

〒550-0001 大阪市西区土佐堀1丁目4番8号(日栄ビル)  
 〒101-0042 東京都千代田区神田東松下町14番地(東信神田ビル)  
 〒446-0046 愛知県安城市赤松町広久手15番地

TEL.(06)6444-2731(代) FAX.(06)6444-2797  
 TEL.(03)3257-3828(代) FAX.(03)3257-3868  
 TEL.(0566)92-2231(代) FAX.(0566)92-3060